



## ITW PP & F Korea Limited简介

ITW (纽约证券交易所: ITW) 是一家财富200强企业、全球多行业制造公司的领导者。ITW公司凭借行业领先的七大部门, 利用独特的ITW商业模式, 在需要高度创新、以客户为中心提供解决方案的市场, 推动具同业中最佳利润率和回报的稳健增长。ITW有近五万名敬业的同事在世界各地开展业务, 他们在公司独特的分权和创业文化中茁壮成长。要了解更多有关ITW公司与ITW商业模式, 请浏览网站: [www.itw.com](http://www.itw.com)。



**亚米茄特级润滑油**  
专门生产润滑油、油脂及添加剂产品



**万能焊接合金**  
专门生产维修保养的气焊和电弧焊接用品



**高力能工业化工**  
专门生产化工产品和黏合剂



**斯达润润滑油**  
一个根据过往经验推出的全新润滑品牌

ITW PP & F Korea Limited 全体员工的使命是积极创建安全、健康和创新的 产品。我们的承诺反映在:

- 在研发工作上的不断投入和获取的成功
- 持续的内部培训课程和一流的内部培训设施
- 提供完整系列的高质产品
- 长期客户

我们提供优质产品, 使维修工作:

- ✓ 更快捷
- ✓ 更安全
- ✓ 更可靠

我们的产品能助您:

- ✓ 节省成本
- ✓ 减少停工时间
- ✓ 减少消耗



13th floor, Unit B,  
PAX Tower, 609 Eonju-ro,  
Gangnam-gu, Seoul,  
Korea 06108  
email: [enquirygroup@magnagroup.com](mailto:enquirygroup@magnagroup.com)

ITW PP & F Korea Limited保留权利随时修改或改进产品, 以提高其性能。  
Copyright©2016ITW PP & F Korea Limited版权所有

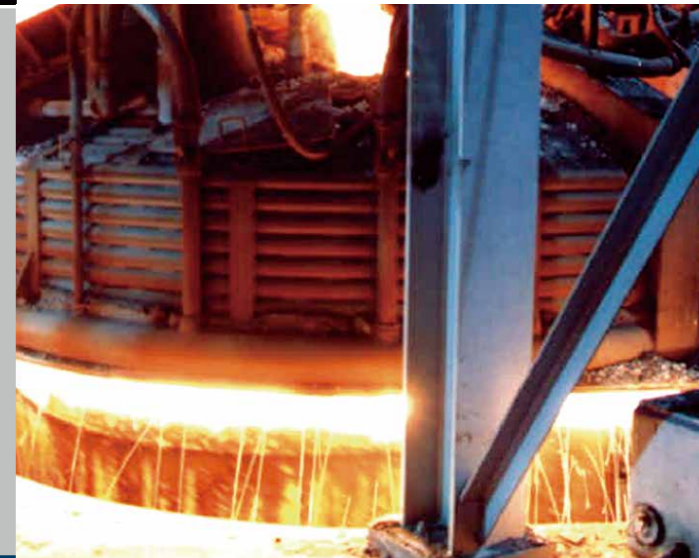
亚米茄、万能、高力及斯达润商標  
屬ITW, Inc., 拥有并授权ITW PP & F Korea Limited使用。

本出版物中包含的信息应取代所有之前发布的相关信息。  
我们在2016年8月发布本出版物时已经尽我们所知涵盖了最准确的信息。

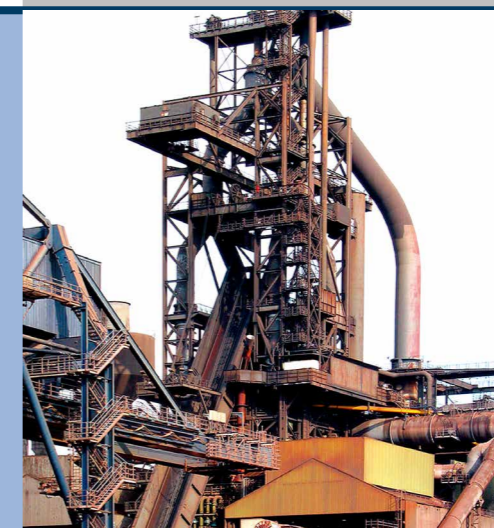
ITW PP & F Korea Limited为美国 Illinois Tool Works, Inc. (ITW)的全资附属公司。



# 亚米茄优质润滑剂- 强化钢铁工业



[www.magnagroup.com](http://www.magnagroup.com)



OPL 042 Chinese Version

© 2016年 ITW PP & F Korea Limited 版权所有



# 亚米茄 优质润滑剂 强化钢铁工业

两个多世纪来，钢铁行业一直都在提供各种各样的钢制品，不断提高我们的生活水平。从电脑机箱、餐具、建筑用钢到汽车零件，钢材在维持地球村现代化方面发挥著重要作用。由于各种类型成品钢材的连续生产工艺之间都具有复杂的关联，因此每一步生产程序都要严格控制，从而尽量减少故障时间。钢铁行业的资本投资十分巨大，因此工程师和维护专业人员有时候并不采取日常例行维护，而是实行预测性和预防性维护，从而进一步减少因故障时间引起的损失。显然，在机器和设备上使用适量且适用的润滑剂是任何钢铁业有效维护计划的重要组成部分。

自1965年起，亚米茄一直是润滑剂的首选品牌，为钢铁行业提供完整和专业的润滑剂解决方案。作为ITW PP & F Korea Limited的成功部门，亚米茄还是美国ITW公司（全球领先的行业服务创新者）的全资子公司。亚米茄一直与成千上万名维护专业人士和工程师合作，从事全球许多重工业的日常维护工作。凭借我们的经验、技术知识以及遍布全球的服务和销售网络，我们从未停止过专用脂和油的开发。这些产品可以满足并超越钢铁行业严格的要求。

我们了解您在实施和监控成功的维护计划时遇到的问题和产生的需求。从熔区到轧钢厂，维护专业人员和工程师始终面临著重负载、高温、严重的水污染以及接触润滑剂中化学物质等各种挑战。毫无疑问，选择合适的润滑剂是一个有效维护计划的重要组成部分。我们提供的高品质油脂和润滑剂是专为钢铁行业量身定做的。我们拥有经验丰富的营销顾问、全球分销商网络以及经他们专业培训的销售代理，范围几乎遍及世界的每个角落，他们可以为您提供服务，帮您确定润滑剂系统中的故障点，和您一起解决所有维修保养问题，并最终帮您减少成本，延长在恶劣条件下机器和设备的使用寿命。

除了建立有计划的预防性和预测性维护体系外，与亚米茄特级润滑剂合作也许是迈向维修保养解决方案明智的一步。

在润滑剂领域，我们对于您需求的了解远胜于任何其它公司，那是因为我们总能倾听（客户意见）。现在就与您的亚米茄专家联系吧！

亚米茄—您的维修保养解决方案合作伙伴



## 钢厂维护

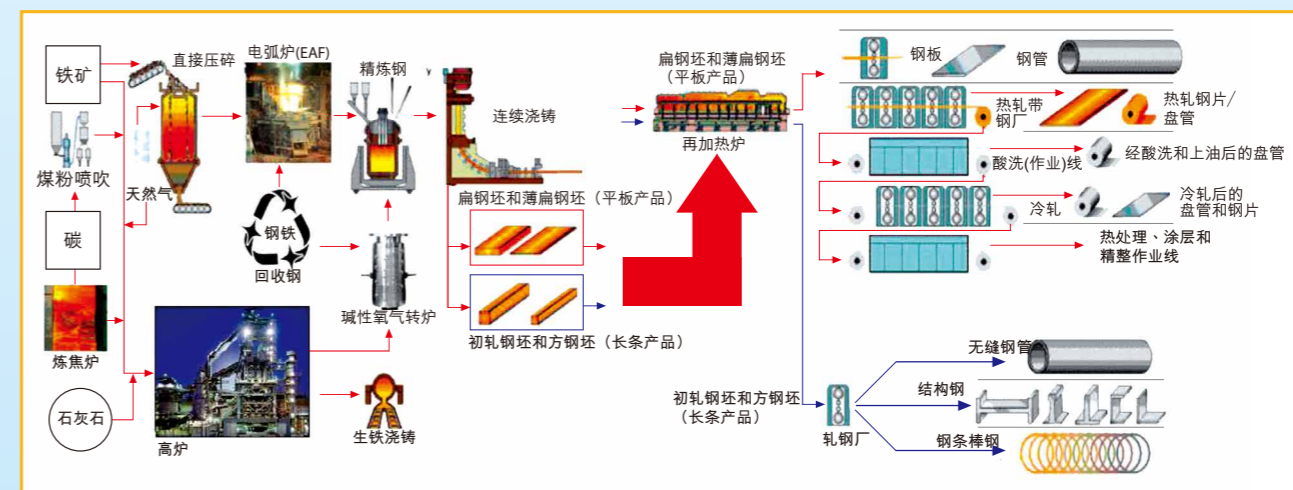
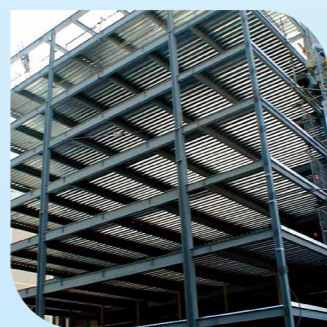
钢厂维护包括三大方面：日常例行维护、预防性维护和预测性维护。

日常例行维护包括制造商书面推荐的每小时、每日和每周维护要求。一些日常例行维护和检查包括如下：

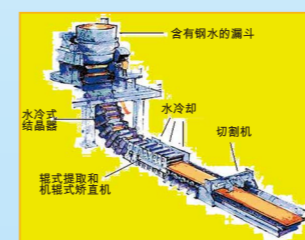
1. 将润滑油量加至最大量
2. 重涂油脂，识别任何意外情况需要
3. 清除粗滤器和过滤器中的水和沉淀物
4. 保持冷却剂的量
5. 检查冷却器和冷却剂软管是否有泄漏
6. 检查电池电解液的量
7. 检查所有开关是否正常
8. 按要求在油箱中装入适量的柴油
9. 检查所有油箱是否有泄漏
10. 完成后，在操作日志中记录所有操作员的维护内容

**预防性维护**要求按照制造商的书面推荐进行每月、每季度、每半年和每年的维护检查。维护主管负责制定维护计划表，确保预防性维护得以执行。为了对所有维护检查进行记录，必须设立一个维护日志。必须定期检查操作日志，以确保根据机器工作时间建议的预防性维护得以按计划进行，比如说，机器润滑油和过滤器的替换通常都是根据工作时间来安排。

**预测性维护**要求维护专业人员定期对工作中的机器/设备和润滑剂进行各种测试，从而为监控那些机器/设备和润滑剂的状态提供帮助，进而对何时需要维护做出预测。一般来说，与花费大量时间的预防性维护相比，预测性维护是一种更为精确和节省成本的维护技术。在一项有效的预测性维护计划中，由维护主管或经理负责确定一些使用先进电子仪器的诊断工具。这类工具包括：机器/设备的震动分析工具、监控润滑剂工作状态的润滑油分析工具、用电子和红外线仪器检测所有电气设备的电气监控工具、要求指定检查员定期检查特定机器/设备的可视化检查工具。由于这些测试/分析都是在设备工作时进行的，打断正常工作的情况极少见。理想情况下，预测性维护将在设备故障前提供及时服务。



一家综合炼钢厂的生产过程（从熔区到轧钢厂）



典型的连续浇铸示意图







冷轧厂图示


实施有效维护计划和使用亚米茄专为贵厂而设的润滑剂的好处

- 最大限度减少故障时间
- 延长机器/设备的使用寿命
- 提高机器/设备的性能
- 减少成本、提高生产力
- 增加利润

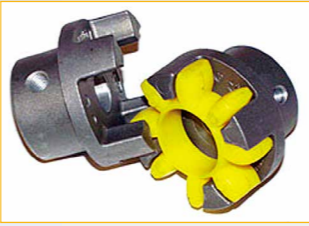
机器/ 设备	润滑剂面临的挑战	推荐的亚米茄解决方案	亚米茄润滑剂的好处
<b>熔区 (高炉厂)</b> 传送桥—传送带 	<ul style="list-style-type: none"> <li>重负荷</li> <li>潮湿</li> <li>化学污染</li> </ul>	<b>亚米茄 64</b> 滑动轴承用油脂	<ul style="list-style-type: none"> <li>优质超粘耐损耗型润滑剂，适用于各种环境条件下和满足各种机器要求的开式齿轮</li> <li>有效渗透和补充核心润滑剂到链条、电缆和钢索中。</li> <li>用超强韧性防止甩掉</li> <li>防止盐水腐蚀、泥浆、水、灰尘和污垢，且易于使用</li> </ul>
		<b>亚米茄 65</b> 极耐用链条及钢缆用油脂	<ul style="list-style-type: none"> <li>用精确比例的高反差氟聚合物配置</li> <li>超长使用寿命设计</li> <li>高纯度润滑剂，提供超强韧性，能极好地保护链条、电缆和钢缆</li> </ul>
		<b>亚米茄 646</b> 高级链条润滑油	<ul style="list-style-type: none"> <li>用专用Moly配制</li> <li>可在高达400℃的高温条件下用来润滑链条</li> <li>优质“Megalite”添加剂—防止金属熔接和切割</li> <li>高稳定性使本润滑油适用于其他普通润滑油容易甩掉、滴漏和熔融掉的链条上</li> </ul>
<b>熔区 (高炉厂)</b> 传送桥—绞车房内的绞车和缆绳 	<ul style="list-style-type: none"> <li>重负荷</li> <li>潮湿</li> <li>污染</li> </ul>	<b>亚米茄 65</b> 极耐用链条及钢缆用油脂	<ul style="list-style-type: none"> <li>用精确比例的高反差氟聚合物配置</li> <li>超长使用寿命设计</li> <li>高纯度润滑剂，提供超强韧性，能极好地保护链条、电缆和钢缆</li> </ul>
<b>熔区 (高炉厂)</b> 送风机—压缩机和涡轮机 	<ul style="list-style-type: none"> <li>氧化作用引起润滑油变厚/ 起泡</li> <li>在排出阀上沉积碳和漆状沉积物</li> </ul>	<b>亚米茄 613</b> 高级空气压缩机润滑油	<ul style="list-style-type: none"> <li>适用于所有类型的压缩机和真空泵</li> <li>十分通用</li> <li>表现出卓越的热稳定性和化学稳定性，即使在低温下仍具有高流动性</li> <li>一流的抗氧化能力</li> </ul>
		<b>亚米茄 615</b> 全人工合成空气及冷冻压缩机润滑油	<ul style="list-style-type: none"> <li>使用寿命是叶轮式压缩机和螺杆式压气机中所用普通压缩机油的10倍</li> <li>适合在低至-40℃的低温条件下润滑</li> <li>防泡沫和不留漆膜形成物</li> </ul>
		<b>亚米茄 670</b> 纯矿物齿轮润滑油	<ul style="list-style-type: none"> <li>有效阻止泡沫，完全防水和防湿气</li> <li>抵受齿轮的持续转动而不致充气</li> </ul>
		<b>亚米茄 690</b> 超级极压(EP) 齿轮润滑油	<ul style="list-style-type: none"> <li>长期有效润滑传送器、差速器和变速箱</li> <li>一流的抗水性、抗酸性和抗摩/磨损性</li> <li>多用途—可用于准双曲面齿轮和极压场合，还可用于蜗轮传动装置（钢型）</li> </ul>
<b>熔区 (高炉厂)</b> 离心压缩机/ 螺杆式压气机	<ul style="list-style-type: none"> <li>起成泡沫</li> <li>氧化作用引起油变厚</li> </ul>	<b>亚米茄 613</b> 高级空气压缩机润滑油	<ul style="list-style-type: none"> <li>适用于所有类型的压缩机和真空泵</li> <li>十分通用</li> <li>表现出卓越的热稳定性和化学稳定性，即使在低温下仍具有高流动性</li> <li>一流的抗氧化能力</li> </ul>

机器/ 设备	润滑剂面临的挑战	推荐的亚米茄解决方案	亚米茄润滑剂的好处
<b>熔区 (高炉厂)</b> 离心压缩机/ 螺杆式压气机 	<ul style="list-style-type: none"> <li>起成泡沫</li> <li>氧化作用引起油变厚</li> </ul>	<b>亚米茄 615</b> 全人工合成空气及冷冻压缩机润滑油	<ul style="list-style-type: none"> <li>专为润滑重负载螺杆式压气机（叶片式和螺旋式）和活塞式压缩机设计</li> <li>防泡沫和不留漆膜形成物</li> </ul>
<b>熔区 (高炉厂)</b> 在280℃ (536°F) 高温条件下所使用设备的轴件 	<ul style="list-style-type: none"> <li>高负载</li> <li>高温</li> <li>湿气和化学污染</li> </ul>	<b>亚米茄22</b> “Glide Sensation” 全能油脂	<ul style="list-style-type: none"> <li>优质聚四氟乙烯 (PTFE) 合成油脂，为210℃高温下的各种应用而设</li> <li>用合成基础和特级聚四氟乙烯构成的品质配方可确保在苛刻条件下仍能提高润滑性</li> </ul>
		<b>亚米茄 33</b> 极耐热高温油脂	<ul style="list-style-type: none"> <li>特种二酯化合物，高闪点</li> <li>添加剂包括独特的“Megalite”系列添加剂，这可以确保最高可耐受温度达到315℃ (600°F)</li> </ul>
		<b>亚米茄 35</b> 超高温MSL油脂	<ul style="list-style-type: none"> <li>特制的高温稳定型油脂，能在普通油脂碳化并形成损害设备磨料的高温条件下，继续润滑相应零部件</li> <li>由Megalite固体润滑剂 (MSL) 构成，具有良好的穿透力、良好的涂抹性和增强的润滑能力</li> </ul>
		<b>亚米茄 77</b> 极压(EP)轴承及底盘用油脂	<ul style="list-style-type: none"> <li>适用于滑动轴承和非滑动轴承中的重负荷底盘处</li> <li>承受巨大的冲击负载</li> <li>有自我特色的防水、防温度变化和污染设计</li> <li>对连续猛击有强抵抗力</li> <li>一流的粘合和极压特性</li> </ul>
		<b>亚米茄 85</b> “SHEAR SENSATION PLUS”多用途油脂	<ul style="list-style-type: none"> <li>专为电动机轴承配制的聚脲油脂</li> <li>无与伦比的抗剪力和内部温度稳定性</li> <li>状态稳定，绝不会被挤出、稀释和变形</li> <li>与所有类型封口相容</li> </ul>
<b>熔区 (高炉厂)</b> 各种装置（如电弧炉、高架起重机的电源电动机）	<ul style="list-style-type: none"> <li>重负荷</li> <li>再润滑间隔时间长</li> </ul>	<b>亚米茄 612</b> 通用润滑及液压油	<ul style="list-style-type: none"> <li>超级多用途润滑油，适用于几乎所有种类的机器润滑，还适用于不建议使用EP（极压）油的设备</li> <li>具有突出的抗磨损、抑制泡沫和抗磁性</li> </ul>
		<b>亚米茄 22</b> “Glide Sensation+” 全能油脂	<ul style="list-style-type: none"> <li>特级聚四氟乙烯 (PTFE) 合成油脂，为高温下的各种应用而设</li> <li>用合成基础液和特级聚四氟乙烯构成的品质配方可确保在苛刻条件下仍能提高润滑性</li> </ul>

机器/ 设备	润滑剂面临的挑战	推荐的亚米茄解决方案	亚米茄润滑剂的好处
<b>熔区 (高炉厂)</b> 各种装置 (如电弧炉、高架起重机) 的电源电动机	<ul style="list-style-type: none"> <li>• 重负荷</li> <li>• 再润滑间隔时间长</li> </ul>	<b>亚米茄 77</b> 极压(EP)轴承及底盘用油脂	<ul style="list-style-type: none"> <li>• 适用于滑动轴承和非滑动轴承中的重负荷底盘处</li> <li>• 承受巨大的冲击负载</li> <li>• 有自我特色的防水、防温度变化和污染设计</li> <li>• 对连续猛击有强抵抗力</li> <li>• 一流的粘和极压特性</li> </ul>
		<b>亚米茄85</b> "SHEAR SENSATION PLUS"多用途油脂	<ul style="list-style-type: none"> <li>• 专为电动机轴承配制的聚脲油脂</li> <li>• 无以伦比的抗剪力 and 内部温度稳定性</li> <li>• 状态稳定, 决不会被挤出、稀释和变形</li> <li>• 与所有类型封口相容</li> </ul>
		<b>亚米茄 95</b> 超级抗腐蚀油脂	<ul style="list-style-type: none"> <li>• 为炼钢厂苛刻的工作环境提供最先进润滑解决方案</li> <li>• 胜于诸如锂化合物、铝化合物、聚脲油脂等其它优质油脂</li> <li>• 卓越的机械稳定性、出色的抗氧化、抗腐蚀和抗水 (冲失) 能力</li> <li>• 在低速和高速环境下都表现良好</li> <li>• 尽量延长润滑剂寿命, 有望节省成本</li> </ul>
<b>熔区 (高炉厂)</b> 各种装置 (如电弧炉、高架起重机) 的电源柴油机	<ul style="list-style-type: none"> <li>• 极端条件下使用</li> <li>• 再润滑间隔时间长</li> </ul>	<b>亚米茄 643</b> 特级柴油引擎润滑油	<ul style="list-style-type: none"> <li>• 性能优异的柴油机油, 在最苛刻的工业使用场合延长柴油机寿命</li> <li>• 在汽油机和柴油机内苛刻的涡轮增压条件下, 上好的石蜡基础液具有强粘合力, 同时还具有耐高温和抗氧化能力</li> </ul>
		<b>亚米茄 757</b> 特长寿命全能引擎润滑油	<ul style="list-style-type: none"> <li>• 由高科技原油和添加剂平衡系统配制的专用柴油机润滑油</li> <li>• 有效控制磨损, 具有超长使用寿命</li> <li>• 达到并超出多数汽车发动机制造商制定的规范, 如Mack EO-M plus、Caterpillar TO-2和Allison C-4。</li> </ul>
		<b>亚米茄 612</b> 通用润滑及液压油	<ul style="list-style-type: none"> <li>• 具有高稳定粘度标准、出色抗磨损特性和内部抗乳化剂特性的润滑油/ 液压油</li> <li>• 用于倾炉系统的液压装置</li> </ul>
<b>熔区 (高炉厂)</b> 液压用途	<ul style="list-style-type: none"> <li>• 高负载</li> <li>• 高温</li> <li>• 水污染</li> </ul>		
<b>轧钢厂</b> 高架起重机系统载重滑车和轮子	<ul style="list-style-type: none"> <li>• 高负载</li> <li>• 高温</li> <li>• 潮湿</li> </ul>	<b>亚米茄 64</b> 滑动轴承用油脂	<ul style="list-style-type: none"> <li>• 优质超粘耐损耗型配方, 适用于各种环境条件下和满足各种机器要求的开式齿轮</li> <li>• 有效渗透和补充润滑剂到链条、电缆和钢索中。</li> <li>• 非比寻常的韧度—可防止润滑油甩掉</li> <li>• 防止盐水腐蚀、泥浆、水、灰尘和污垢</li> <li>• 易于使用, 无需加热</li> </ul>
		<b>亚米茄 77</b> 极压(EP)轴承及底盘用油脂	<ul style="list-style-type: none"> <li>• 适用于滑动轴承和非滑动轴承中的重负荷底盘处</li> <li>• 承受巨大的冲击负载</li> <li>• 有自我特色的防水、防温度变化和污染设计</li> <li>• 对连续猛击有强抵抗力</li> <li>• 一流的粘和极压特性</li> </ul>

机器/ 设备	润滑剂面临的挑战	推荐的亚米茄解决方案	亚米茄润滑剂的好处
<b>轧钢厂</b> 高架起重机系统载重滑车和轮子	<ul style="list-style-type: none"> <li>• 高负载</li> <li>• 高温</li> <li>• 潮湿</li> </ul>	<b>亚米茄 612</b> 通用润滑及液压油	<ul style="list-style-type: none"> <li>• 具有高稳定粘度标准、出色抗磨损特性和内部抗乳化剂特性的润滑油/ 液压油</li> <li>• 用于液压驱动系统</li> </ul>
<b>轧钢厂</b> 轧钢厂电动机马达	<ul style="list-style-type: none"> <li>• 重负荷</li> <li>• 再润滑间隔时间长</li> </ul>	<b>亚米茄 22</b> "Glide Sensation+" 多功能油脂	<ul style="list-style-type: none"> <li>• 为高温下的各种应用而设计的特级油脂</li> <li>• 用合成基础液和特级聚四氟乙烯构成的品质配方可确保在苛刻条件下仍能提高润滑性</li> </ul>
		<b>亚米茄 690</b> 超级极压(EP)齿轮润滑油	<ul style="list-style-type: none"> <li>• 高品质商用齿轮润滑油, 由精选原油和整套先进添加剂配制</li> <li>• 设计符合最长换油期和OEM需求</li> <li>• 出色的极压特性和负荷特性</li> </ul>
		<b>亚米茄 696</b> "DURA-POWER"传动及液压系统润滑油	<ul style="list-style-type: none"> <li>• 高性能传送和传动机组润滑油, 其设计满足Caterpillar TO-4和Allison C-4等规范的严格要求</li> </ul>
<b>轧钢厂</b> 轧辊轴承、工作台轴承、支撑轴承、剪头机轴承等	<ul style="list-style-type: none"> <li>• 重负荷</li> <li>• 潮湿</li> <li>• 污染</li> </ul>	<b>亚米茄 22</b> "Glide Sensation+" 多功能油脂	<ul style="list-style-type: none"> <li>• 为高温下各种用途设计的优质油脂, 适用于各种类型的滚珠轴承、滚柱轴承、普通轴承</li> <li>• 用合成基液和特级聚四氟乙烯构成的品质配方可确保在苛刻条件下仍能提高润滑性</li> </ul>
		<b>亚米茄 57</b> 超级轴承用油脂	<ul style="list-style-type: none"> <li>• 对轧钢厂典型的水污染环境有异常出色的抵抗力</li> <li>• 对连续撞击和磨损有异常出色的抵抗力</li> <li>• 出色的剪切稳定性和粘结性</li> </ul>
		<b>亚米茄 77</b> 极压(EP)轴承及底盘用油脂	<ul style="list-style-type: none"> <li>• 适用于滑动轴承和非滑动轴承中的重负荷底盘处</li> <li>• 承受巨大的冲击负载</li> <li>• 有自我特色的防水、防温度变化和污染设计</li> <li>• 对连续猛击有强抵抗力</li> <li>• 一流的粘和极压特性</li> </ul>
		<b>亚米茄 85</b> "Shear Sensation Plus" 万能油脂	<ul style="list-style-type: none"> <li>• 专为电动机轴承配制的聚脲油脂</li> <li>• 无以伦比的抗剪力和内部温度稳定性</li> <li>• 黏力强, 不致被挤走, 变稀薄和变形</li> <li>• 状态稳定, 决不会被挤出、稀释和变形</li> <li>• 与所有类型封口相容</li> </ul>
<b>轧钢厂</b> 液压用途	<ul style="list-style-type: none"> <li>• 高压</li> <li>• 起泡</li> <li>• 润滑油移动和甩掉</li> </ul>	<b>亚米茄 612</b> 通用润滑及液压油	<ul style="list-style-type: none"> <li>• 具有高稳定粘度标准的润滑油/ 液压油</li> <li>• 极好的抗磨损特性和内部抗乳化剂特性</li> </ul>
		<b>亚米茄 615</b> 全人工合成空气及冷冻压缩机润滑油	<ul style="list-style-type: none"> <li>• 按照高性能压缩机标准设计的亚米茄615, 由于其卓越的抗氧化、抗起泡能力和在高温下出色的防磨损能力, 因此也可用于液压系统中</li> </ul>

机器/ 设备	润滑剂面临的挑战	推荐的亚米茄解决方案	亚米茄润滑剂的好处
<b>轧钢厂</b> 液压用途	<ul style="list-style-type: none"> <li>• 高压</li> <li>• 起泡</li> <li>• 润滑油移动和甩掉</li> </ul>	<b>亚米茄 696</b> "DURA-POWER"传动及液压系统润滑油	<ul style="list-style-type: none"> <li>• 由新式基础油和一整套均衡的添加剂配制，可满足各种重负荷液压设备的需求</li> <li>• 传动机组润滑油的设计达到Caterpillar TO-4和Allison C-4等规范的严格要求</li> </ul>
<b>通用润滑油</b> 移动设备底板和轴承通用油脂	<ul style="list-style-type: none"> <li>• 多用途</li> <li>• 水污染</li> <li>• 高温</li> <li>• 重负荷</li> </ul>	<b>亚米茄 22</b> "Glide Sensation+"全功能油脂  <b>亚米茄 35</b> 超高温MSL油脂  <b>亚米茄 57</b> 超级轴承用油脂  <b>亚米茄 77</b> 极压(EP)轴承及底盘用油脂  <b>亚米茄 85</b> "SHEAR SENSATION PLUS"多用途油脂	<ul style="list-style-type: none"> <li>• 优质多用途极压 (EP) 油脂，具有良好的氧化稳定性，并且对轧钢厂典型的水污染环境有异常突出的抵抗力</li> <li>• 根据实际使用条件（如稳定、负载、设备速度等）使用合适的油脂</li> </ul>
<b>通用润滑油</b> 泵	<ul style="list-style-type: none"> <li>• 极端温度</li> <li>• 泡沫和漆状沉积物的形成会降低泵的效率</li> </ul>	<b>亚米茄 612</b> 通用润滑及液压油	<ul style="list-style-type: none"> <li>• 特别配制的耐磨液压油，适用于各种温度使用场合</li> </ul>
		<b>亚米茄 606</b> 「多等级」工业液压油	<ul style="list-style-type: none"> <li>• 高剪切稳定性和粘度指数确保在任何温度下的稳定性能</li> <li>• 内部的空气和水释放剂可以消除泡沫和水乳化液</li> <li>• 卓越的抗氧化性</li> <li>• 对油泥、清漆和胶质堆积物有更强的防护能力</li> </ul>
		<b>亚米茄 615</b> 全人工合成空气及冷冻压缩机润滑油	<ul style="list-style-type: none"> <li>• 使用寿命是叶轮式压缩机和螺杆式气机中所用普通压缩机油的10倍。适合在低至-40℃的低温条件下使用</li> <li>• 有效除去泡沫和漆膜形成物</li> </ul>
<b>通用润滑油</b> 防锈/ 防卡住	<ul style="list-style-type: none"> <li>• 油分离</li> <li>• 水冲失</li> <li>• 铁锈、金属腐蚀物和氧化物</li> </ul>	<b>亚米茄 95</b> 超级抗腐蚀油脂	<ul style="list-style-type: none"> <li>• 异常突出的剪切稳定性、抗氧化性和强穿透性</li> <li>• 超乎寻常的防水和防冲失能力</li> <li>• 异常突出的防锈、防腐蚀和防磨损性</li> </ul>
		<b>亚米茄 99</b> 防「卡死」油脂	<ul style="list-style-type: none"> <li>• 无毒、不含铅和铬</li> <li>• 防止在-130℃和1093℃之间的金属物咬死，使维修和拆卸工作变得轻而易举</li> <li>• 与多数气体不起化学作用，抗酸、抗硷化作用、抗碳化、抗锈</li> <li>• 有金属微粒—为接触的金属之间提供一个屏障，起到隔开相配各个金属表面的作用</li> </ul>

机器/ 设备	润滑剂面临的挑战	推荐的亚米茄解决方案	亚米茄润滑剂的好处
<b>通用润滑油</b> 防锈/ 防卡住	<ul style="list-style-type: none"> <li>• 油分离</li> <li>• 水冲失</li> <li>• 铁锈、金属腐蚀物和氧化物</li> </ul>	<b>亚米茄 612</b> 通用润滑及液压油	<ul style="list-style-type: none"> <li>• 经过特别设计，作为磨合和储备润滑油</li> <li>• 在机器的内表面提供有效的防锈膜</li> <li>• 涡轮级循环油，内含抗氧化剂和消泡剂</li> </ul>
		<b>亚米茄 636</b> 通用维修保养润滑油	<ul style="list-style-type: none"> <li>• 为了具备持久性能，采用纯牙买加甘椒油制成</li> <li>• 多用途—润滑、穿透、防水和抑制生锈等</li> <li>• 保护金属表面免受氧化腐蚀的新标准</li> </ul>
<b>通用润滑油</b> 联结器	<ul style="list-style-type: none"> <li>• 高负载</li> <li>• 油脂中的油分离</li> </ul>	<b>亚米茄 690</b> 超级极压(EP)齿轮润滑油	<ul style="list-style-type: none"> <li>• 超高性能联接器润滑油，具有优质极压特性和负荷特性</li> <li>• 用循环或飞溅润滑系统润滑各种类型的封闭式齿轮传动装置</li> </ul>
		<b>亚米茄 22</b> "Glide Sensation+"全功能油脂	<ul style="list-style-type: none"> <li>• 特级聚四氟乙烯 (PTFE) 合成油脂，为高温下的各种应用而设</li> <li>• 用合成基础液和特级聚四氟乙烯构成的品质配方可确保在苛刻条件下仍能提高润滑性</li> </ul>
		<b>亚米茄 57</b> 超级轴承用油脂	<ul style="list-style-type: none"> <li>• 性能优越的油脂，适用于高速联结器</li> <li>• 超粘性高纤维强度石蜡基油使内部具有空前的韧度</li> </ul>
<b>通用润滑油</b> 齿轮减速器/ 齿轮箱	<ul style="list-style-type: none"> <li>• 由于氧化作用、金属间磨损和热稳定性等原因导致油泥和碳沉淀物</li> </ul>	<b>亚米茄 680</b> 高性能蜗齿轮装置润滑油	<ul style="list-style-type: none"> <li>• 为涡轮应用设计的优质润滑油解决方案—将效率提高8%</li> <li>• 大大减少金属间磨损—延长齿轮装置的使用寿命</li> <li>• 提供优质韧性的润滑能力—确保齿轮使用时更安静、发热更少</li> </ul>
		<b>亚米茄 690</b> 超级极压(EP)齿轮润滑油	<ul style="list-style-type: none"> <li>• 高品质商用齿轮润滑油，由精选原油和整套先进添加剂配制</li> <li>• 一流的抗水性、抗酸性和抗摩/磨损性</li> <li>• 多用途—可用于准双曲面齿轮和极压场合，还可用于蜗轮和限止滑动差速器中</li> <li>• 设计能满足最长换油期和OEM需求，同时还能满足诸如API GL-6这样的行业需求。</li> </ul>
		<b>亚米茄 696</b> "DURA-POWER"传动及液压系统润滑油	<ul style="list-style-type: none"> <li>• 高性能、多用途润滑油，其设计达到并超出传送装置润滑油和液压油的要求</li> </ul>

以上图表仅供参考。根据实际使用条件的不同，有些亚米茄润滑剂可能并不适用于机器/ 设备。更多信息，请咨询亚米茄专家。