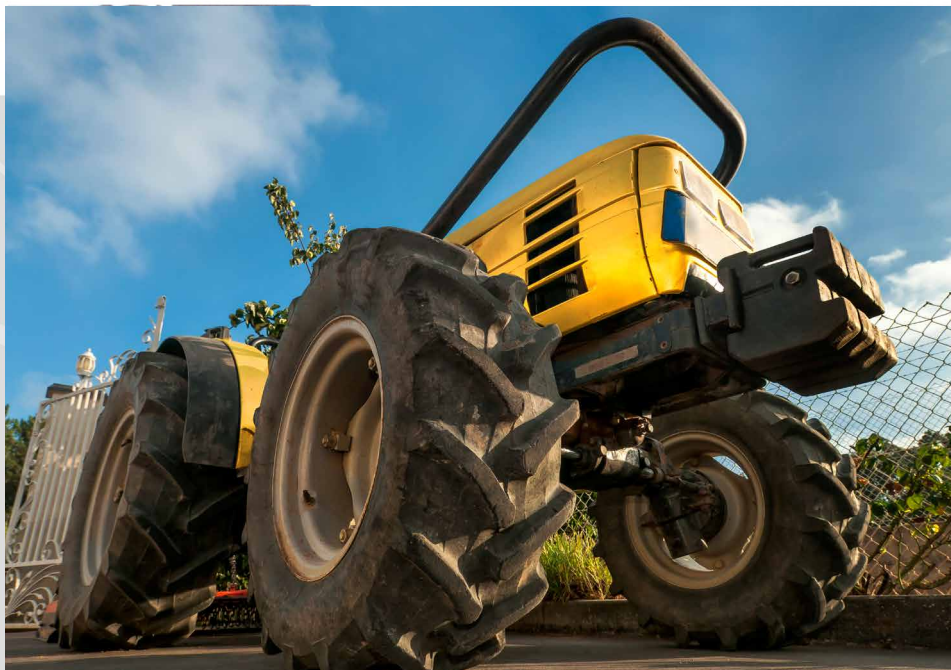




Una nueva dimensión de lubricidad
surgida de la experiencia



ZetaLube. Aceite de motor para toda la flota 821

Descripción

Para hacer frente a las duras condiciones de funcionamiento de la mayoría de los vehículos comerciales, el aceite de motor ZetaLube 821 para toda la flota está formulado con aditivos modernos y un aceite base de calidad especial para proteger y suavizar la mayoría de los motores diesel y motores de gasolina de los vehículos comerciales y automóviles. Cumpliendo los requisitos más exigentes de las especificaciones de casi todos los fabricantes, ZetaLube 821 es el aceite de motor que debe utilizar cada conductor y gestor u operario de flota para un mantenimiento rentable.

Características y beneficios

- Reduce el consumo de combustible mejorando la eficiencia del motor.
- Protege los motores de los residuos de carbón, barniz y lodo debido a su excelente estabilidad y protección contra la oxidación.
- Amplía el intervalo de cambio de aceite y la vida útil de vehículos ligeros y pesados.
- Cumple con los estrictos requisitos de rendimiento de la mayoría de los fabricantes de motores diesel pesados.
- Cumple con los requisitos de la mayoría de fabricantes.



Aplicaciones recomendadas

- Para la lubricación de motores de gasolina de automóviles y motores diésel ligeros que requieren la API SL/CI-4 o ACEA E7-08.
- Para flotas de vehículos comerciales, tales como autobuses, camiones, taxis, etc.
- Consulte siempre en el manual del propietario los requisitos básicos de mantenimiento para el motor del vehículo, como los requisitos de la API, el intervalo/kilometraje recomendado para el cambio de aceite, etc.

Datos típicos

PRUEBA	ASTM MÉTODO DE PRUEBA	SAE 15W40
Aspecto	Visual	Ámbar
Density, kg/L @ 15°C	D-1298	0.888
Viscosity, cSt @ 40°C @ 100°C	D-445	105.5
	D-445	14.2
Índice de viscosidad	D-2270	135min
Punto de Inflamación, COC, °C	D-92	222
Punto de fluidez °C	D-97	-27
Corrosión por lámina de cobre 3 horas a 100 °C	D-130	1b
Número total de base, mg KOH/g	D-2896	10.2
Residuo de Carbono, Conradson, %	D-524	0.04
Características de espumado Todas las secuencias, tras configuración	D-892	Nil

Los datos mostrados son valores típicos y pueden variar.

Envase

Contenedor de plástico de 20 litros / 4 litros

Distribuidor autorizado